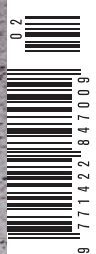


MAISONS ET AMBIANCES

LE MAGAZINE SUISSE POUR LE DESIGN, L'ARCHITECTURE ET L'INTÉRIEUR

REPÉRAGES
VISIONS D'ARCHITECTES:
LE BUREAU DE DEMAIN
INTÉRIEUR
PATRIMOINE ET RÉNOVATIONS,
LA DEMEURE ÉCLECTIQUE DE PIERRE GONALONS.
DESIGN
FAUTEUILS ET CANAPÉS À ADOPTER,
NOUVEAUTÉS OUTDOOR



DROIT DE



ON LUI DEMANDE D'ÊTRE AGILE ET CONFORTABLE, C'EST
SIMPLE, LE SALON EST NOTRE ADRESSE FAVORITE.
MANIÉRISME PÉPLUM, NATURE-PEINTURE, COCON TOUT
ROND OU POP CULTURE, LES REMBOURRAGES ET LES TABLES
BASSES SE PRÊTENT À TOUS LES STYLES.

CORINE STÜBI

SÉJOUR

L'éditeur portugais défend une idée du luxe résolument design
et fabriqué avec un savoir-faire artisanal très haut de gamme. Fauteuil GINGA,
canapé modulaire OSCAR et tables basses BOSSA. **Duistt**

HAUTE BOURGEOISIE

Fruit d'une prouesse technique, la table d'appoint ORBIT est entièrement fabriquée en verre.

Le modèle minimaliste aux courbes maîtrisées s'adapte autant aux intérieurs classiques que modernes. Ø 48×H.46 cm ou Ø 44×H.55 cm. Design: *Jean-Marie Massaud*. **Poliform**



Fauteuil ALL AROUND recouvert de tissu «Sweet Heart» de Métaphores. Design: *Pierre Gonalons* pour **Paradisoterrestre**



Son décor tridimensionnel est signé du grand maître du modernisme italien *Gio Ponti*. INCROCI, tapis 100% laine du Tibet. 200×300 ou 250×300 cm. **Amini**



Tove Kindt-Larsen, connue pour sa collaboration avec son époux *Edvard*, est l'une des premières femmes designer à émerger de l'âge d'or du modernisme danois. Aujourd'hui, sa propre création est enfin mise à l'honneur avec le fauteuil en rotin GRACE, réalisé à partir d'esquisses datées de 1936. **Gubi**



L'éditeur français collabore volontiers avec des artistes ou des designers de galerie. *Bina Baitel* signe ici une série de colonnades doriques en céramique émaillée de goût postmoderne. DORIC, table basse Ø 60×H.44 cm, sellette Ø 32×H.60 cm et bout de canapé Ø 45×H.52 cm. **Roche Bobois**

SILHOUETTES DISTINGUÉES,
RÉFÉRENCES APPUYÉES
À L'ANTIQUITÉ OU MATÉRIAUX
NOBLES, LE CLASSICISME OPÈRE
UN RETOUR FRACASSANT.

Quand la passion de l'antiquaire rencontre le design contemporain: PALAIS ROYAL FROUFOU, canapé 320 cm de la maison française **Pierre Augustin Rose**



POLONAISE STANFORD
TOHUWABOHU,
tapis en laine et soie.
Jan Kath



D'inspiration brutaliste, la collection SARAGOSSE du designer belge *Alain Gilles* associe la ligne architecturale au luxe des matières: frêne noirci massif pour les pieds et marbre, verte ou corsé, pour le plateau. Table basse Ø110×H.31 cm et bout de canapé Ø45×H.45 cm. **Ligne Roset**

À la mode aux 17^e et 18^e siècles, la méridienne revient en force à la maison et au bureau! Dessinée par *Studio Pastina*, la dormeuse de la collection AREA offre le même raffinement, dans une version épurée au rembourrage tout confort. **Midj**

CONFORT ZONE

Table basse TOUCH
Ilse Crawford, Zanat



YOGA, tapis en laine
tufté main. 65×172.5 cm.
Design: *Adrien Rovero*
pour *Chic Cham*



Hommage artisanal. La structure du fauteuil TESSA de *Antonio Citterio* est réalisée en frêne massif ou en noyer canaletto. L'assise et le dossier sont tressés à la main en paille des marais, selon une tradition rurale italienne. **Flexform**



Que diriez-vous de travailler depuis votre fauteuil ou votre canapé? Réglable en hauteur de 50 à 68 cm, avec un plateau pivotant de 71 cm en bois ou en verre, la table d'appoint 8030 imaginé par *Labsdesign* se révèle aussi utile pendant les heures de bureaux qu'en dehors. **Rolf Benz**

LA RECETTE D'UNE
AMBIANCE
COSY? DU BOIS, UN
REMBOURRAGE REBONDI
ET UNE PINCÉE
DE MODULARITÉ,
LE TOUT NAPPÉ DE TONS
NEUTRES.

THE 70'S SHOW



Parmi les canapés les plus désirables du moment, beaucoup ont fêté leurs 50 ans en 2020. Bon vivant, le sofa MARENCO de *Mario Marenco* pour **Arflex** fait partie de ces icônes ultra-tendance qui font les yeux doux aux décoristas d'aujourd'hui, aux côtés du TOGO de *Ligne Roset* ou du CAMALEONDA de *B&B Italia*.

Dialogue formel entre l'assise et le dossier pour le fauteuil RUFF de *Patricia Urquiola*, qui s'adonne à la géométrie sculpturale. **Moroso**





Avec son revêtement bouclette tout doux et sa silhouette réconfortante façon ours polaire, le fauteuil tournant de *Paola Navone* LOLL 09 se montre particulièrement accueillant. **Gervasoni**

En 1974, *Gianfranco Frattini* rapporte l'idée de la table basse KYOTO d'un voyage au Japon. Depuis 2020, la délicate construction en frêne massif est rééditée en format carré (102×102×32 cm) et rectangulaire (102×49×32 cm) par **Poltrona Frau**



MELHOLT, tapis tissé à plat, fait main en laine et jute. 133×195 cm. **Ikea**



Aussi à l'aise dans un environnement contemporain que bohème-chic, le canapé STANDARD dessiné par *Francesco Binfaré* invite à chiller avec style. Son dossier et ses accoudoirs généreusement rembourrés se positionnent individuellement, comme un oreiller bien douillet. **Edra**



En mode «je ne sors pas du lit», son assise genre duvet moelleux est détachable. Fauteuil PUFFY de *Faye Toogood* pour **Hem**



UR répond à la demande d'un mobilier plus durable. La table basse, disponible en format rond ou de forme libre, est manufacturée à 100% en chêne ou en noyer massif et d'origine traçable. Design: *Sebastian Desch*. **Team7**



ASSEMBLE SOFA de *destroyers/builders* encourage à assembler les modules pour créer son propre canapé. **valerie_objects**

COREtec[®]
FLOORS

Jamais la céramique n'a été
si résistante et si *confortable* en même temps

Découvrez notre nouvelle collection CERATOUCH

Ceratouch Katla 50-CERA-047C



Suivez-nous pour plus d'inspiration !

www.coretecfloors.com

ASPA, table basse en verre teinté rose, jaune ou gris. Trois formats carrés. *MUT Design pour Pulpo*



QU'ON LA PRÉFÈRE
SATURÉE OU AQUARELLÉE,
LA MONOCHROMIE SECOUE
LES CONVENTIONS ET
DISTRIBUE DE LA BONNE
HUMEUR À DOMICILE.

COLOR BLOCK

ALMA, tapis en laine
du Népal noué main.
Design: *Child Studio* pour
FLOOR_STORY



On le croyait ringard,
puis sont arrivés le
confinement et le
télétravail. Ergonomique,
le siège EKSTREM,
dessiné par *Terje
Ekstrøm* en 1984, libère
la position assise. Bon
pour le dos, il chatouille
l'œil par son look
postmoderne. **Varier**



Espace communautaire plus
que simple canapé,
le très rétrofuturiste GALA se
reconfigure et s'emboîte en
fonction de son environnement,
hôtelier ou résidentiel.
Cristina Celestino pour Saba

Photo © Mattia Balsamini



NEW WAVE, table basse ovale en fibre de
verre appliquée à la main en 25 fines couches
et résine. 138x60 cm, h.38 cm. Design: *Lukas
Cober* pour la **Galerie Gosserez**



À l'avant-garde du mobilier nomade, FARMER dessiné en 1965 par *Gerd Lange* revient. De construction basique, le fauteuil et la table basse en bois se démontent et remontent en un claquement de doigts, pour se transporter du salon à la plage. **COR**

 **RENSON**[®]
Creating healthy spaces



WHERE MAGIC HAPPENS...

Des moments uniques chez soi

Avec une pergola Renson, vous pouvez profiter toute l'année de votre extérieur. La combinaison unique de design, de qualité et d'un confort ultime. Grâce aux possibilités de personnalisation illimitée, vous créez votre propre espace de vie à l'extérieur... Rendez-vous dans votre jardin.

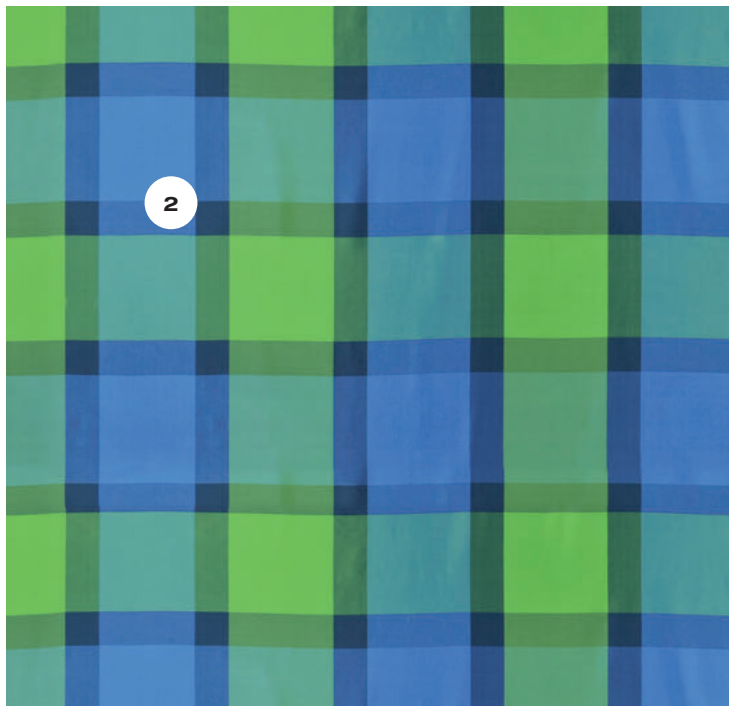
www.renson-outdoor.fr

UNIS AUX TEINTES PROFONDES OU
SUBTILES, MOTIFS OVERSIZE ET
TEXTURES XXL FAÇON SEVENTIES, CETTE
ANNÉE, LE TEXTILE VANTE LA NATURE.

CORINE STÜBI

DÉCOR

1



2

GO GREEN
DES JUNGLES EXOTIQUES AUX
DÉCLINAISONS DE VERTS VELOUTÉS OU
BOUCLÉS, ON CULTIVE LE VÉGÉTAL.

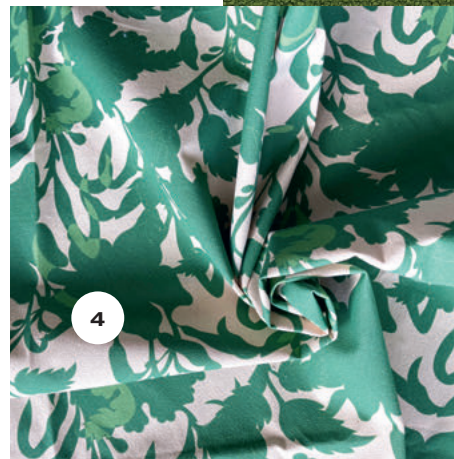
1 Ici mise en scène par la designer et architecte d'intérieur Constance Guisset, la nouvelle collection de tissus VIBRATIONS rend hommage au courant artistique de l'Abstraction Géométrique né dans les années 1920. **Pierre Frey**

2 100% soie, VARANASI revisite la tradition et se prête à la confection de rideaux ou de coussins précieux. **Designers guild**

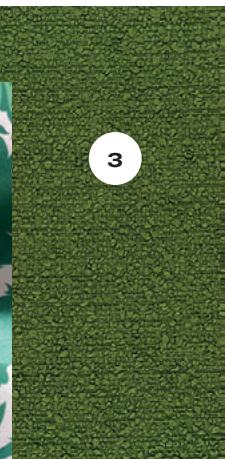
3 SURF, bouclette unie en polyester. **Osborne & Little**



5



4

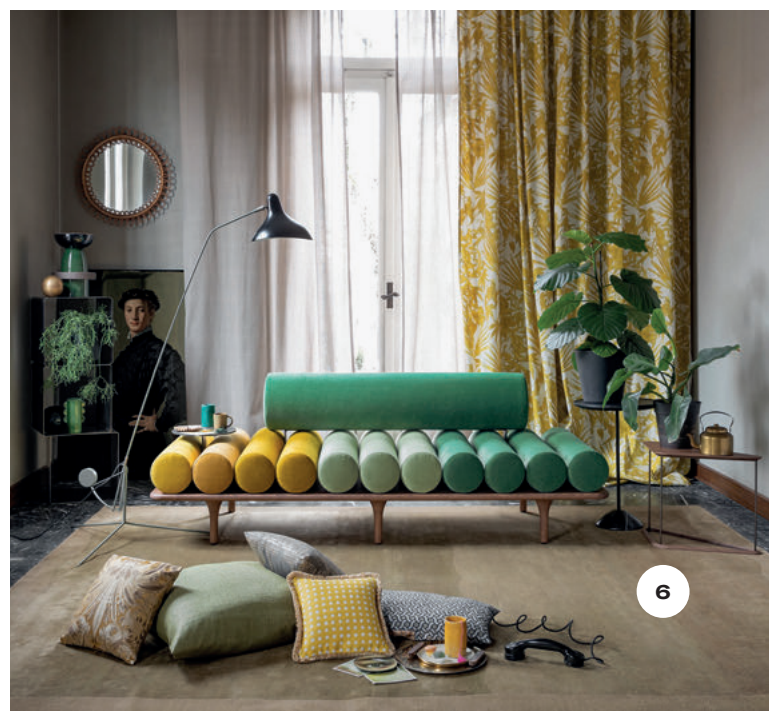


3

4 Les 80 motifs dessinés par *Nathalie Chapuis* s'impriment sur une grande variété de supports textiles — matières naturelles, non feu, outdoor, etc. — et se déclinent selon les nuanciers très fournis de la créatrice genevoise. **BOUQUET** de la collection **NATURE GRAPHIQUE**.

5 L'imprimé agrandi des feuilles de l'oiseau de paradis peintes à la main intrigue par sa simplicité et sa finition effet lin. Papier peint **BIRD OF PARADISE**. **Arte**

6 Rideau 100% coton **HOME JUNGLE** et daybed recouvert du tissu **NAP**, une chenille en fil de polyester recyclé et ignifuge. Collection **DI VARIA NATURA** de **Rubelli**



6



PALETTE TERRE

**OCRE, TERRACOTTA OU SABLE,
LES TONALITÉS MINÉRALES SOUFFLENT LE CHAUD.**

- 1** Moutarde et ultra-texturée, la bouclette L'ESSENTIEL – couleur L'orbe d'or – habille le canapé d'un look seventies très tendance. Pouf avec tissu ethnique EMBELLIE. Collection HORIZON, **Elitis**
- 2** Rideau en tissu NAVAJO, lin, viscose et coton de la collection RIO GRANDE. **Gaston y Daniela**
- 3** D'inspiration rétro scandinave, le jacquard FJORD arbore des motifs géométriques en relief. **Lelièvre**
- 4** Chenille COSY, coloris Flamant. **Métaphores**
- 5** Les rideaux unis in- et outdoor, TINTS de **Margrethe Odgaard** s'utilisent autant pour le contract qu'à la maison. **Kvadrat**