



# MÉTAPHORES MOONLIGHT

Collection 2022



# Moonlight

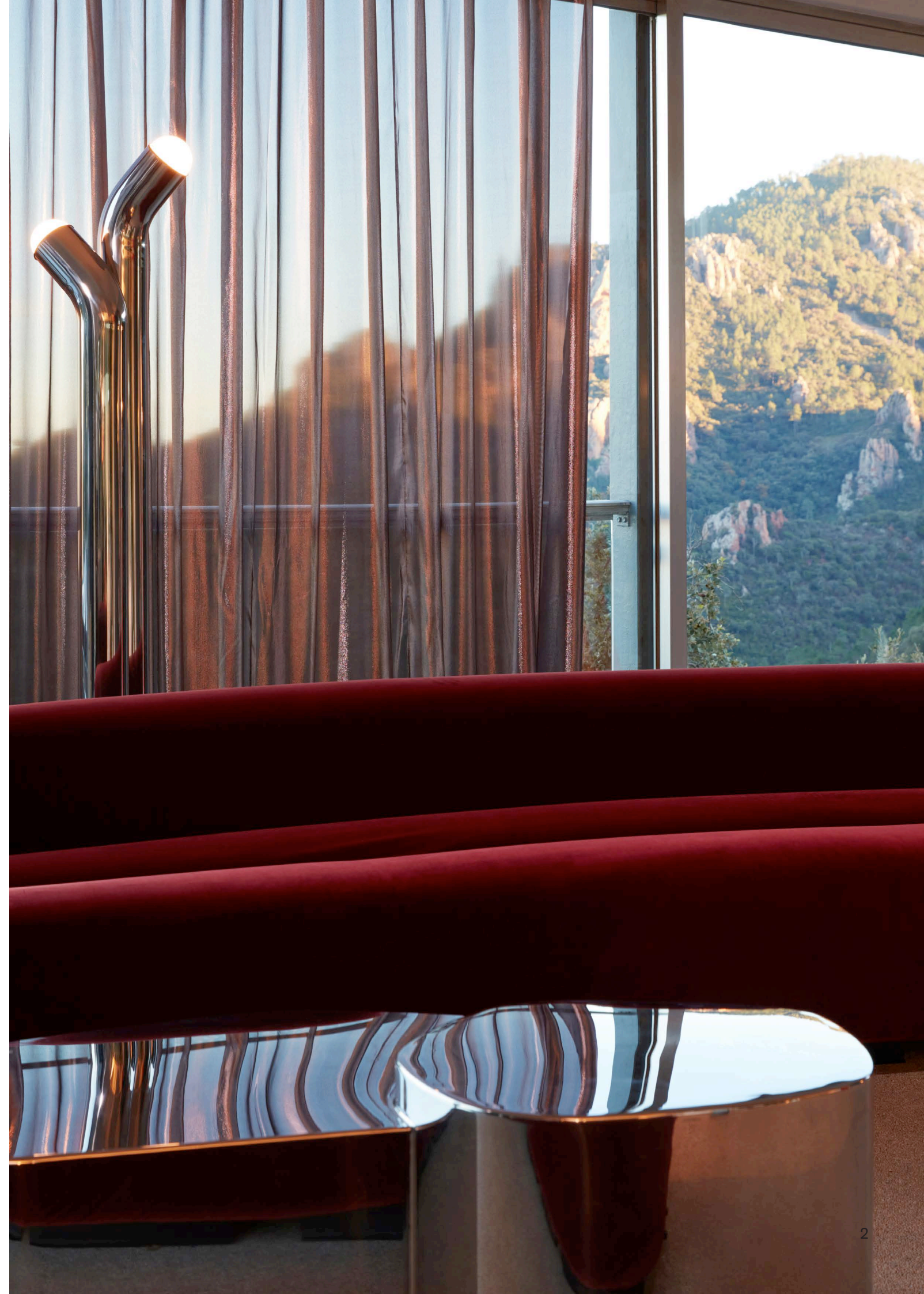
Quelque part dans le monde, ici à Paris, tout à l'heure à Dubaï, dans quelques heures à New York et demain à Shanghai. Dans les années soixante-dix, quatre-vingt-dix, hier, et bien sûr demain. Qu'importe... l'heure est à la fête chez Métaphores.

Joie teintée d'élégance et fantaisie colorent la nouvelle collection Moonlight qui porte son nom à ravir. Ses inspirations ont façonné un décor exubérant fait de raffinement et de légèreté, d'excentricité et d'intimité. Puisée dans le vestiaire d'habits de fête, son empreinte couture anime les tissus dont l'audace créatrice naît de rencontres : univers graphiques mêlés aux dessins classiques, matières douces aux mains généreuses mêlées aux voiles aériens.

La collection sublime des couleurs profondes révélées par les variations de la lumière : subtiles, éblouissantes ou mystérieuses suivant les heures du jour et de la nuit. Coloris d'or, teintures d'orient, reflets métalliques, éclat du néon s'expriment en aplats ou par touches dans le lurex, la soie, la bouclette d'alpaga, le velours de coton. Autant de facettes qui prennent vie dans une mixologie de matières vibrantes, souvent dansantes que leur douceur ou leur tombé parfois assagit.

Moonlight... un cocktail d'étoffes aux ambiances feutrées et aux palettes chromatiques intenses évocatrices des films de Wong Kar Wai. Une offre qui conjugue les valeurs de Métaphores et répond à la volonté de concevoir des matières nobles et durables sourcées avec rigueur dans le respect de circuits courts.

A nous la nuit, voici Moonlight.







*With its new collection, Moonlight, Métaphores transports us into the wonderful world of the night—a world of mystery and magic, of fun and festivity, of glamour and sensuality. Inspiration is drawn from diverse sources. Certain textiles refer to the carefree, dazzling days of disco, while others are redolent of the muted, mesmerizing ambience of the films of Wong Kar Wai. At times, there is a spirit of intrigue and elegance, at others one of exuberance and eccentricity.*

*Iridescent effects come by way of metallic fibers that sparkle and shimmer in the light. Colors are deep, distinctive, and daring. The sensuality of nocturnal life is echoed in the sumptuously tactile and voluptuous nature of the fabrics. Many display a remarkable softness and fluidity, a richness and luxuriance to their composition.*

*The influence of fashion can also be felt, whether it be in the more understated textiles that evoke the male wardrobe, or more audacious ones that would more commonly be associated with the realm of couture. They bring a novel dose of fantasy to the world of the home, an upbeat and positive feel that imbue the collection with a heady joie de vivre.*

*Yet, having fun does not preclude a sense of responsibility and Moonlight further reaffirms Métaphores' determined commitment to eco-production and environmental concerns. Once again, special attention has been given to the sourcing of fibers and the composition of each fabric. Organic or regenerated cottons and recycled polyesters are integrated, and yarns are bought within Europe to reduce the carbon footprint.*

*While innovation and audacity may be keywords to the new collection, our traditional savoir-faire remains at the heart of Métaphores' approach. The mastery of unique weaving techniques gives rise to singular fabrics, some of which are based on historical documents from the house textile archives that have been given a contemporary twist to adapt them to the tastes and demands of today.*

*May the party begin!*



# Divine











# Divine

12 coloris  
Laize 138cm  
55% Coton recyclé - 30%  
Polyester - 15% Viscose  
Utilisation siège, rideaux

12 colors  
Width 138cm  
55% Recycled cotton - 30%  
Polyester - 15% Viscose  
Use upholstery, curtains

Une qualité jacquard offrant une matière mate et généreuse, soulignée par un fil lumineux qui dessine en surpiqure un quadrillage irrégulier. L'or, l'argent ou le cuivre scintille comme un tracé au point de sellier en all over. Une fine trame de chenille viscose croise une chaine de coton recyclée animant la surface de reflets givrés. Les douze teintes de la gamme sont tantôt fraîches et poudrées, minérales ou fantaisies. Une invitation au confort, pour un usage siège à la sensualité... divine.

*This semi-plain jacquard is heavenly for a host of reasons. It features a rare combination of softness and sturdiness, offset by finely overstitched threads in metallic tones that add a touch of sparkle. Its quilted effect endows it with a plushness and its irregular crisscross pattern provides structure. Incorporating recycled cotton, it comes in 12 colourways that range from fresh powdery hues to more subdued stone-like tones. For each, the contrast of the shiny chenille yarn has been finely calculated to intensify its chromatic effect and the soft shimmer of its frost-like surface.*





01 Craie



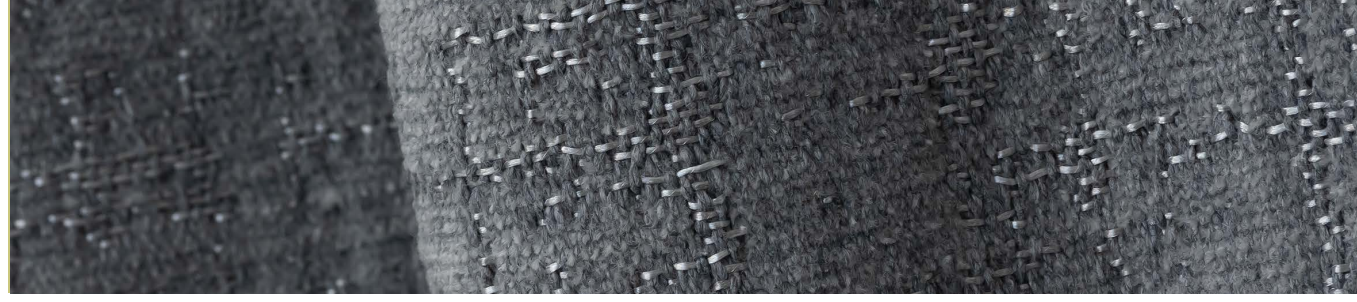
02 Travertin



03 Cendre



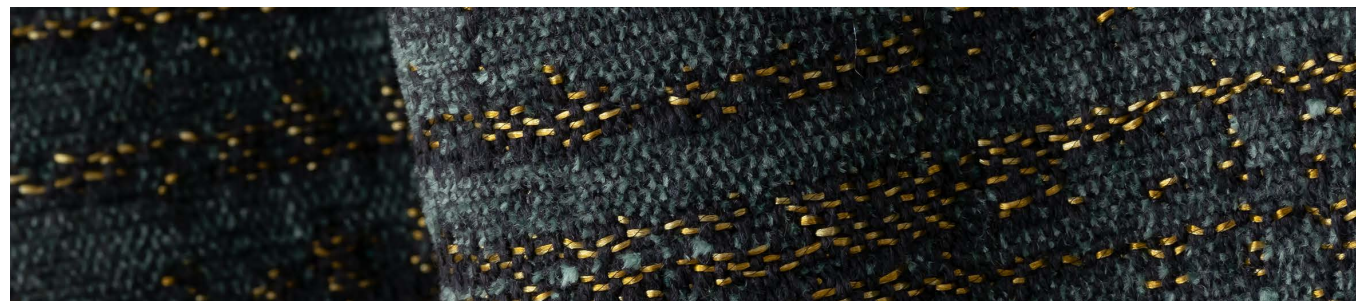
04 Ardoise



05 Perle



06 Opale



07 Lichen



08 Voie lactée



09 Grand cru



10 Corail



11 Blush



12 Paille



# Kintsugi









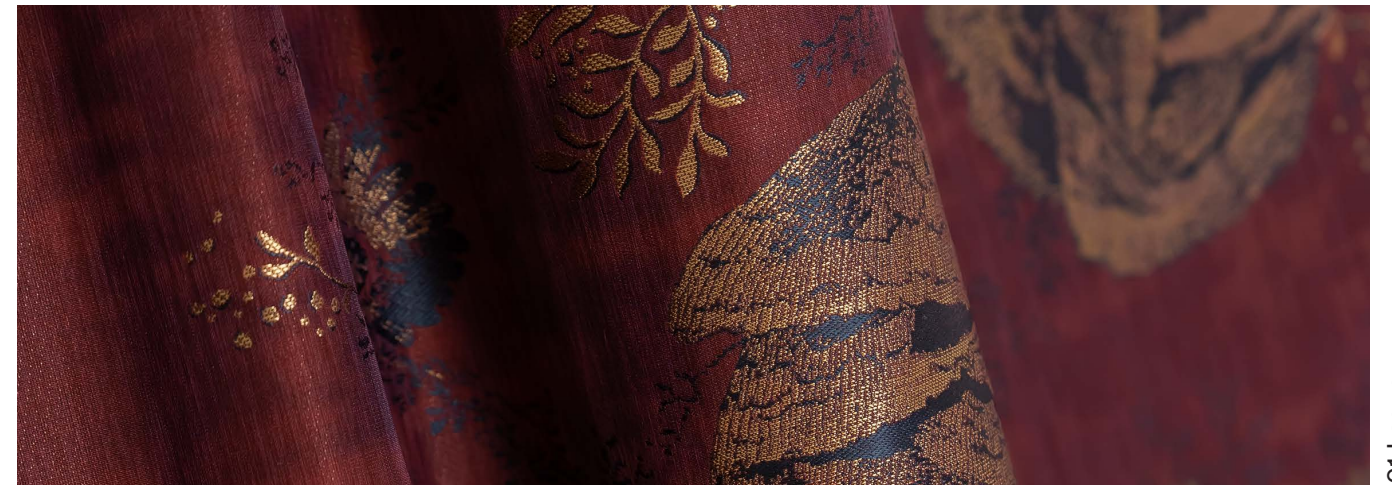
# Kintsugi

4 coloris  
Laize 140cm  
31% Viscose - 24% Coton  
- 25% Polyester - 20%  
Polyester recyclé  
Utilisation rideaux

4 colors  
Width 140cm  
31% Viscose - 24% Cotton  
- 25% Polyester - 20%  
Recycled polyester  
Use curtains

Ce jacquard précieux de la ligne Verel de Belval est inspiré d'un document d'archive du 18ème siècle : une planche botanique signée par Jean Pillement. Cette interprétation contemporaine d'un savoir-faire traditionnel de la soierie lyonnaise se matérialise par une chaîne de polyester recyclée imprimée par transfert d'un motif flouté suggérant en arrière-plan, l'ambiance d'un fumoir des années folles. Disposés en arbre de vie grâce au jeu des trames, des fleurs, roses, pavots et des feuillages irréels et hétéroclites composent un décor délicat raccordé deux fois dans la laize. Les rehauts d'or du motif, incrustés dans les lignes du dessin patiné, évoquent l'art du Kintsugi japonais. Une technique ancestrale consistant à souligner d'or les brisures d'un objet endommagé. Côté couleurs, Kintsugi se dévoile en quatre personnalités singulières : une ambiance émeraude sombre dont le décor vibre comme éclairé au néon, une composition citrine acidulée réhaussée d'un décor argenté, une version rouge laque d'influence orientale illuminée d'or et enfin une variante porcelaine dont les tons cuivrés sillonnent un bleu nattier nuagé.

*The Asian influence behind this highly decorative Verel de Belval jacquard is unequivocal. Its name comes from the age-old Japanese art of repairing the cracks in broken pottery with gold or silver lacquer. Its origin lies within the house textile archives, conceived in the late 18th-century by Jean Pillement, who is best known for his Chinoiserie-style designs. Highly detailed and wonderfully precise, its chimerical botanical motifs feature associations of flowers, leaves and branches, which have been simplified to give them a slightly more contemporary look. Its recycled polyester warp, meanwhile, has been printed prior to weaving using a dye sublimation process granting it extra depth and movement. Each of the four colourways has its own distinct personality guaranteed to bring an unmistakable allure to any room.*



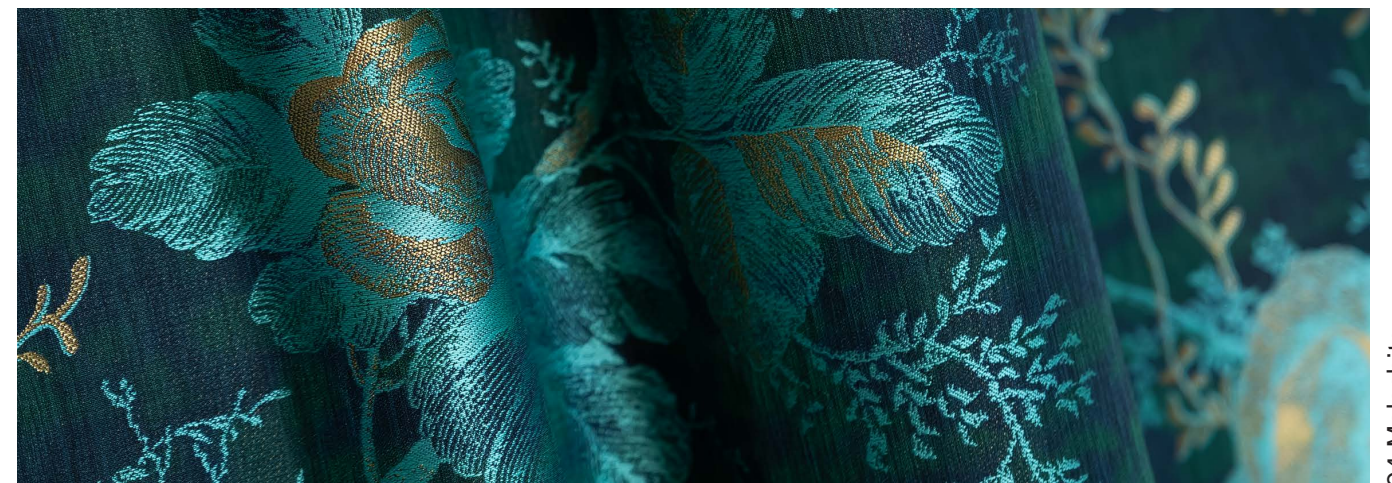
01 Laque



02 Citrine



03 Porcelaine



04 Malachite





**Féline**











# Féline



01 Impala



02 Brume



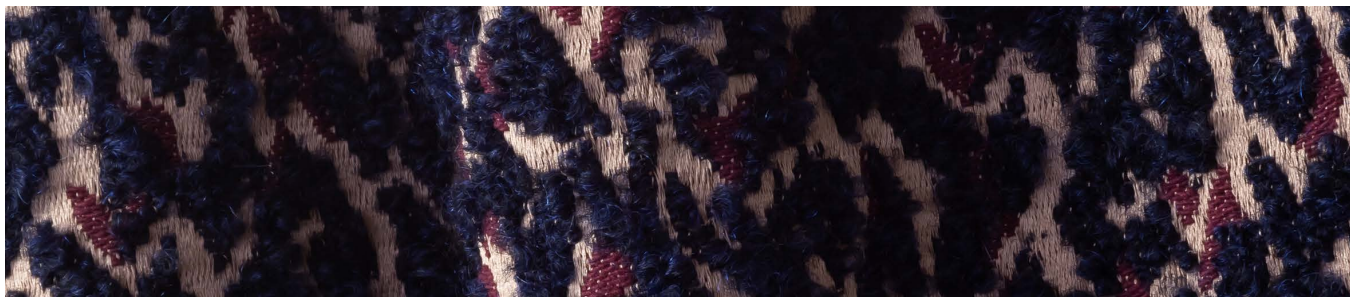
03 Atmosphère



04 Canopée



05 Safari



06 Burgundy

6 coloris  
Laize 136cm  
36% Coton - 26% Alpaga -  
22% Polyester - 13% Laine  
Vierge - 3% Polyamide  
Utilisation siège, rideaux

6 colors  
Width 136cm  
36% Cotton - 26% Alpaga -  
22% Polyester - 13% Virgin  
wool - 3% Polyamide  
Use upholstery, curtains

Dans sa proposition haute définition de la bouclette, Métaphores signe une version contemporaine et graphique de la traditionnelle panthère. La laine alpaga exprime son caractère libre sur un fond satiné tacheté par le dessin de la trame de coton. Un joli contraste entre flou vaporeux et netteté du tissage, décliné dans une qualité voluptueuse, tantôt céleste et orageuse, tantôt bestiale et sauvage.

*The world of the night would not be complete without a slinky flash of animal print by way of a novel jacquard featuring a silky bouclette made from a mix of virgin wool and Alpaca. Creating a slightly fuzzy dappled effect, it gives the fabric a vibrant texture that is fused with a delicate two-tone background, whose satiny thread appears to have been hand embroidered. The result? A graphic and thoroughly contemporary pattern, which offers a variety of interpretations according to its six colorways. With some, the big cat reference is evident, while others are more evocative of cloudy sky seen from above.*



# Saint-Germain













# Saint-Germain

19 nouveaux coloris  
Laize 140cm  
100% Coton  
Utilisation siège, rideaux,  
mural

*19 new colors  
Width 140cm  
100% Cotton  
Use upholstery, curtains,  
wall covering*

Ce velours de coton unique en son genre est sans conteste un iconique de Métaphores. Il se décline, pour ce troisième tome, dans 19 tonalités inédites portant la gamme à 55 coloris. Caractérisé par son poil 100% coton d'une hauteur et d'une densité remarquables, Saint-Germain offre un toucher d'une sensualité exceptionnelle. Sa douceur infinie n'a d'égal que son confort opulent, résultat de la mise au point minutieuse de cette création emblématique. Son process particulier de teinture offre une vibration chromatique qui nuance la lecture de chaque coloris. La lumière réhausse ainsi de reflets givrés sa texture voluptueuse d'une finition parfaite... Une invitation à la caresse dans un soyeux parfait. Des teintes chaudes de cuir, aubergine, d'une s'équilibrent auprès des tonalités fraîches et électriques : des bleus, des verts profonds ; et des coloris pop, oranges vifs, jaunes, rose baby doll... une palette de tons riches, vibrants et sophistiqués qui font écho aux palettes de Moonlight. Saint-Germain s'exprime aussi bien dans des tentures murales théâtrales, des assises opulentes ou des rideaux... couture !

*Métaphores' iconic cotton velvet hardly needs an introduction. Its remarkably high pile bestows it with unparalleled comfort and softness, while its protracted dyeing technique gives its fibers an incredible chromatic density. It brings a sumptuous snugness to seating and wonderfully nuanced undulations to curtains. The Saint-Germain is now available in 55 colorways as its range has been expanded with the addition of 19 new colors. They vary from leather tones to peppy blues and oranges, each of which have been devised to allow them to be effortlessly combined with other fabrics from the collection.*

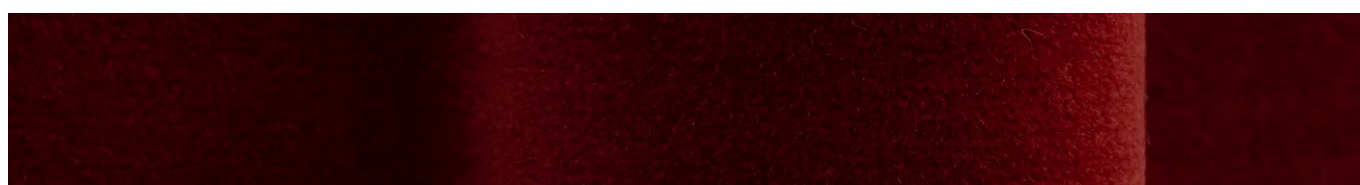




39 Aubergine



40 Acajou



41 Cuir



42 Nougatine



43 Sanguine



44 Baby doll



45 Dune



57 Guimauve



46 Daim



47 Havane



48 Cèdre



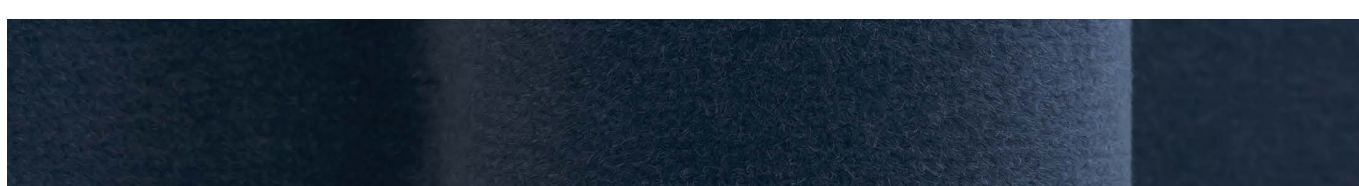
49 Prusse



50 Islande



51 Aigue-marine



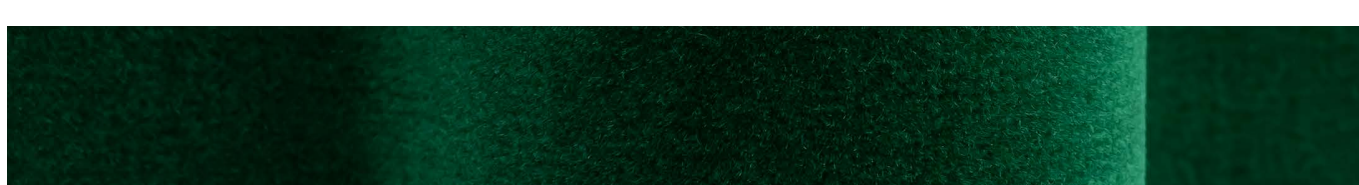
52 Tempête



53 Coquelicot



54 Pollen



55 Emerald



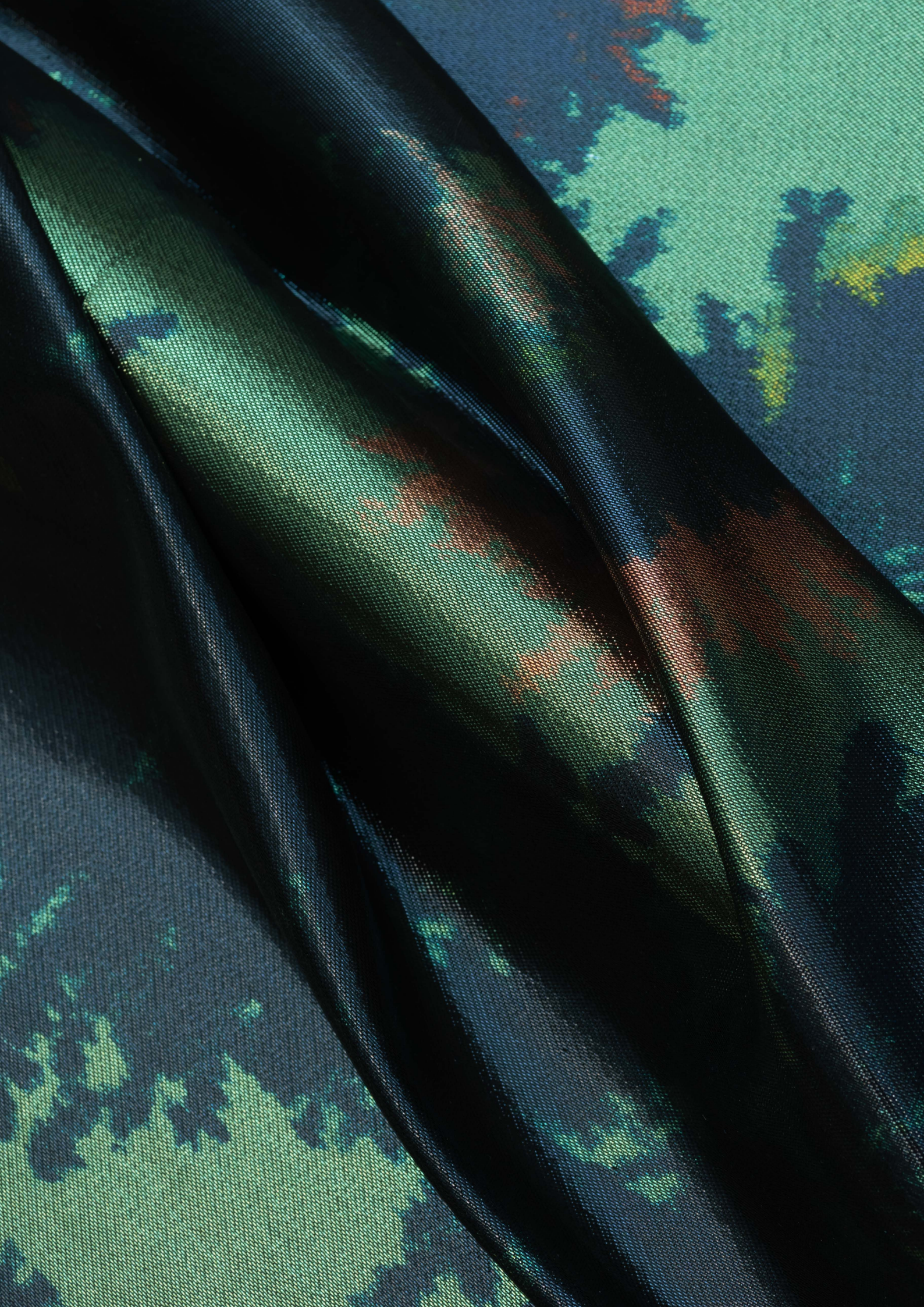
56 Electric



# Bengale











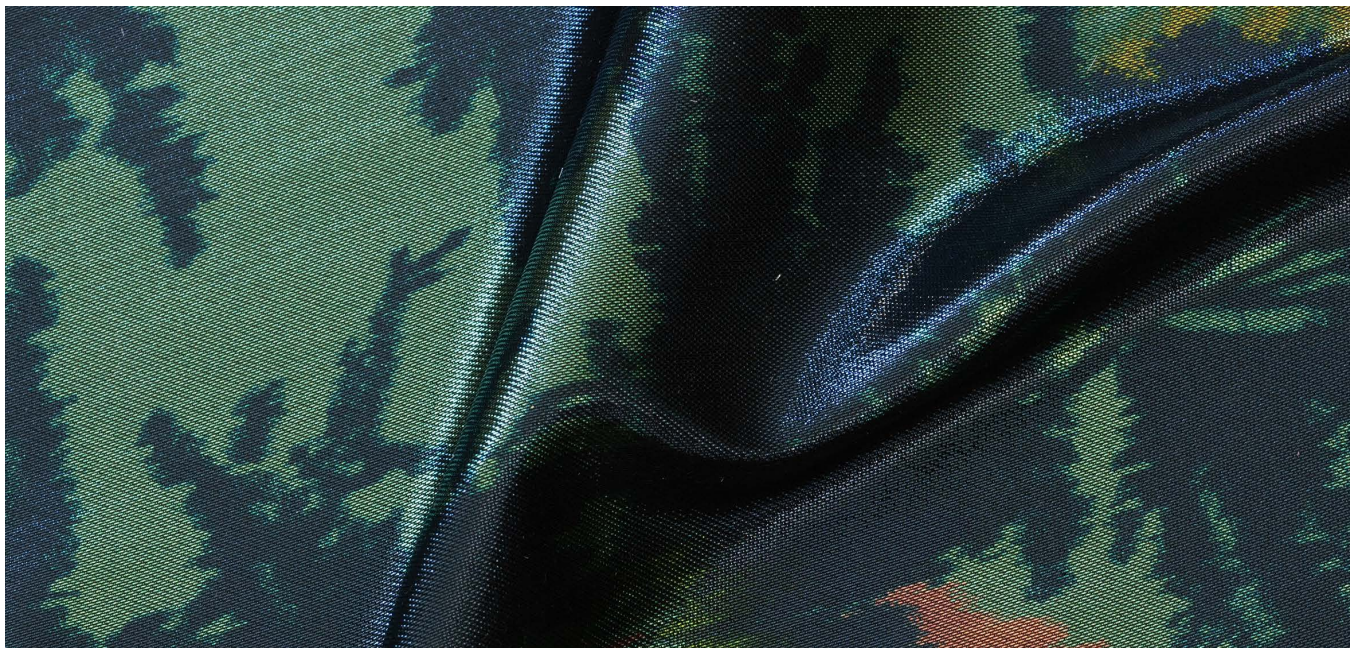


# Bengale



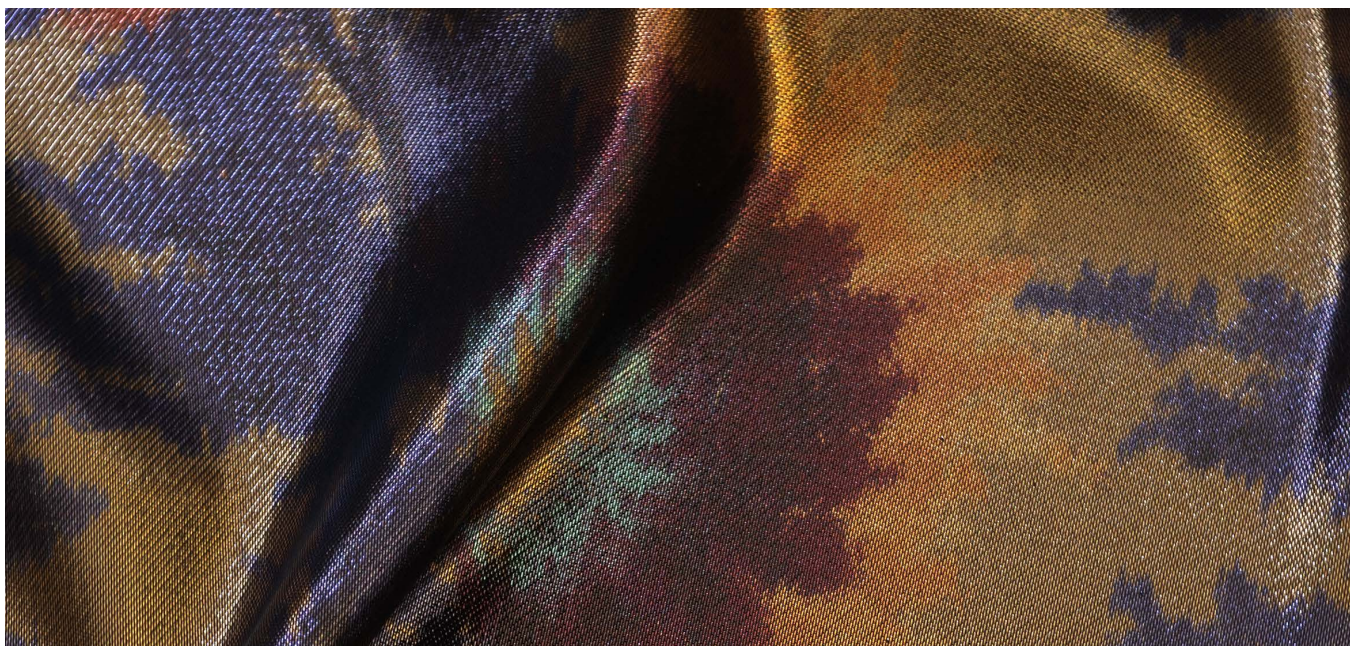
01 Givre

3 coloris  
Laize 138cm  
60% Soie - 40% Polyester  
(lurex)  
Utilisation rideaux



02 Scarabée

3 colors  
Width 138cm  
60% Silk - 40% Polyester  
(lurex)  
Use curtains



03 Flamboyant

Bengale est la signature couture de la collection Moonlight. Un décor de colonnes végétales se dessine en ombres chinoises, réhaussées d'une floraison aux crêtes lumineuses délicatement colorées. Imprimé par sublimation – un procédé d'impression à chaud sur le tissage – le motif épouse son support tout en lumière et transparence. Le voile composé d'un duo trame de soie et chaîne de lurex est tissé dans nos ateliers de soierie lyonnaise. La fluidité de cette étoffe issue de l'univers de la mode illustre des atmosphères tout à fait mystérieuses et délicieuses : transparence le jour, en voilage à la lumière du soleil ... et une lecture contrastée le soir, dans les lumières de la nuit qui offrent une nouvelle histoire scintillante au motif. La version noctambule peut également s'exprimer le jour, à condition de doubler les rideaux. Côté teintes, Bengale s'exprime dans trois palettes holographiques : un scarabée bleu vert irisé, un cuivre oxydé flamboyant ou un paysage au caractère givré. Très disco.

*A sense of drama is at the heart of the collection's most emblematic product—a shimmering lurex sheer that transports us to a dreamlike world, evocative of the movie In The Mood For Love. We are plunged into a low-lit, luxurious world, a realm of mystery and pleasure. Light dances on its delicate surface to create a mesmerizing, almost holographic effect. The slightest breeze gently propels it into motion. It embodies a spirit of innovation, fearlessly bringing a fashion-forward textile into the home. Consisting of vertical columns of leaves dotted with flamboyant flowers, its decor comes in three different colorways, printed post-weaving via sublimation.*



# Fever

20 coloris  
Laize 140cm  
60% Soie - 40% Polyester  
(lurex)  
Utilisation rideaux

20 colors  
Width 140cm  
60% Silk - 40% Polyester  
(lurex)  
Use curtains

Fever... en un mot, tout est dit ! Un aspect miroir précieux et lumineux pour ce voilage tissé de soie en trame sur une chaîne de lurex tel un costume d'or et de lumière. Elaboré dans nos ateliers, son procédé de tissage particulier garantit la fluidité de la matière et une régularité optimale de sa surface. Les vingt tonalités de Fever glissent du smoky-eye aux déclinaisons d'or éclatantes des robes des podiums. Tandis que les couleurs denses d'aubergine, marine, émeraude, cuivre ou bronze s'expriment en transparence de jour, ou plus miroitantes de nuit. Développé en sur-mesure dès trente mètres, le contre-collage de Fever sur intissé peut être proposé pour parer toute surface murale d'un maquillage précieux... Il est aussi possible de doubler Fever afin de profiter de jour comme de nuit de son éclat lumineux

*The party mood continues with this gloriously glistening plain fabric available in 20 different metallic tones, which evokes the era of disco with its dynamic energy. Light glints on its pearly, almost liquid surface, giving it an intrinsically feminine and delicate quality. Once again, it nods to the world of fashion with its glitz and glamor, its unadulterated chic. It also reflects the technical prowess of the house's Lyon-based silk workshops, whose unrivalled know-how allows it to limit threads buckling in the weaving process. Ideal for dazzling window treatments, it can also be backed with paper and applied to walls to bring a stunning iridescence to any room (available by custom order).*





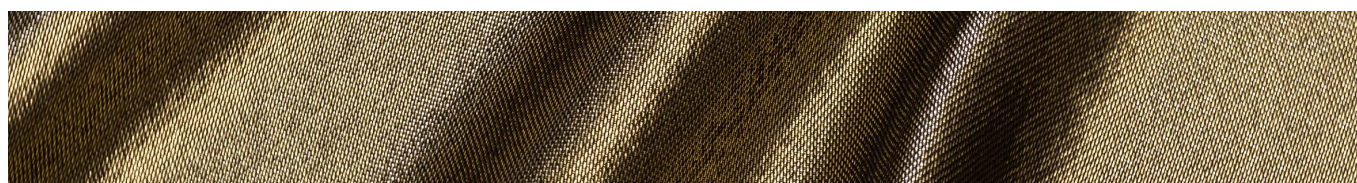
01 Nill



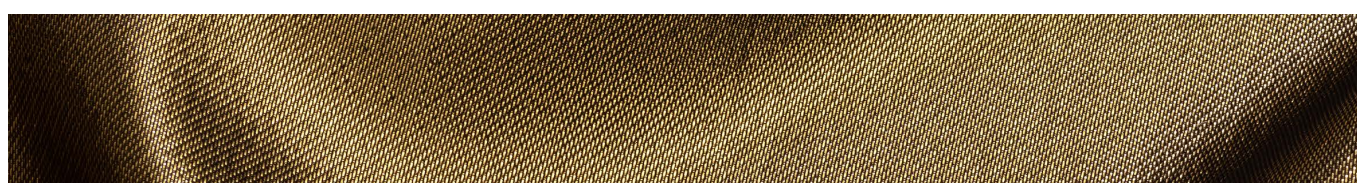
02 Perle



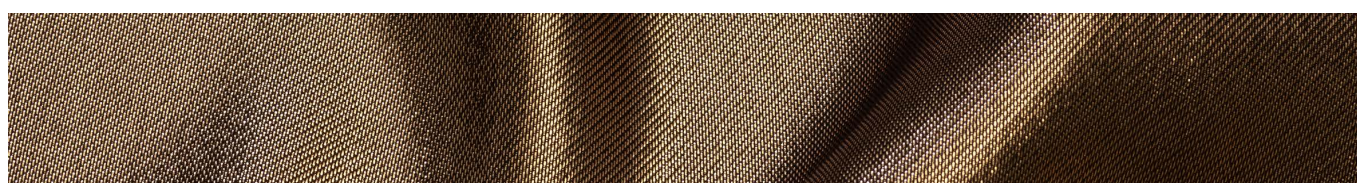
03 Taupe



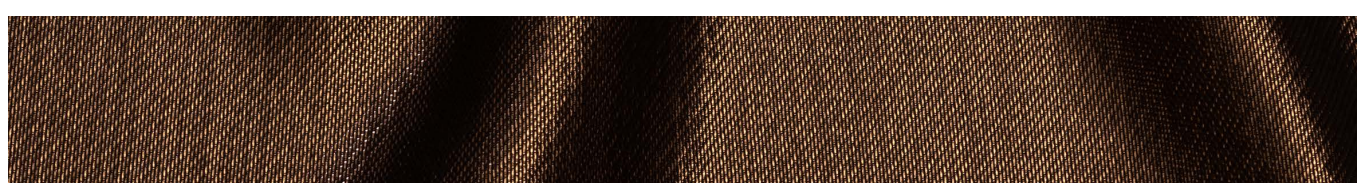
04 Craie



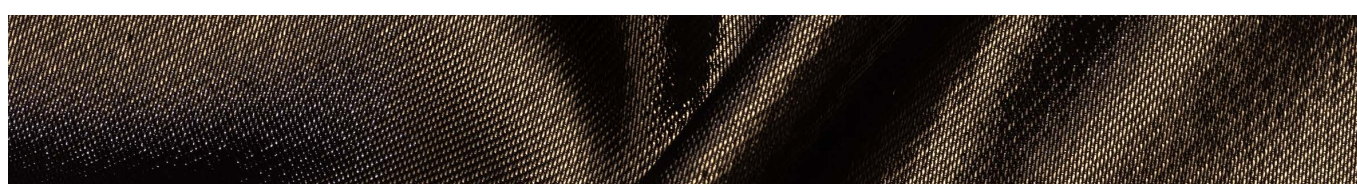
05 Brume



06 Terre



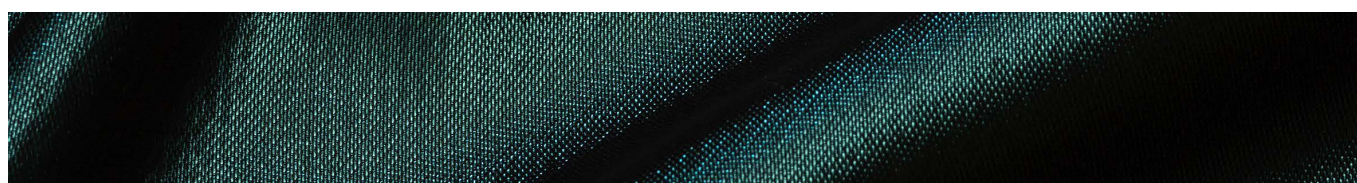
07 Chataigne



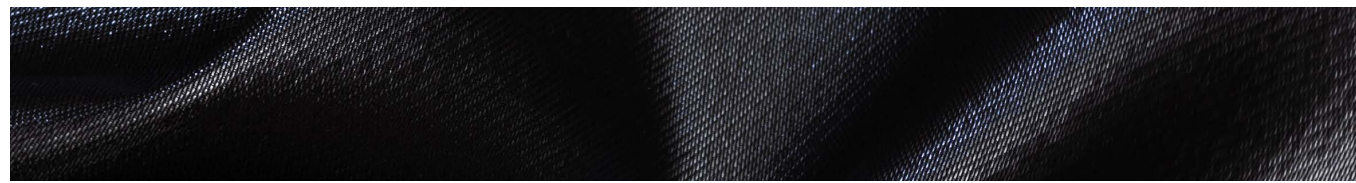
08 Kaki



09 Cyprès



10 Agate



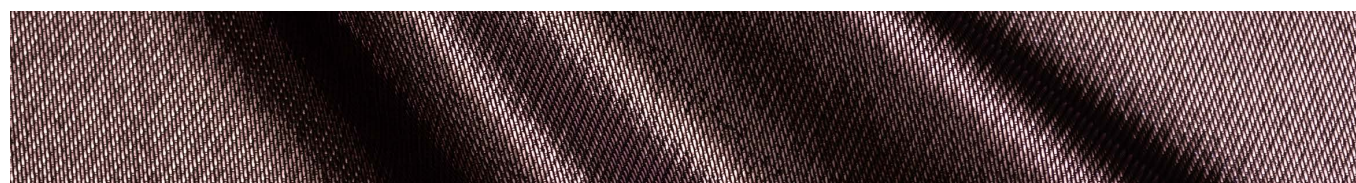
11 Anthracite



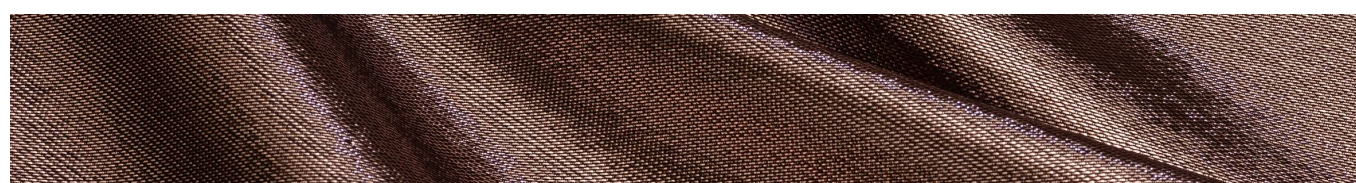
12 Navy



13 Trianon



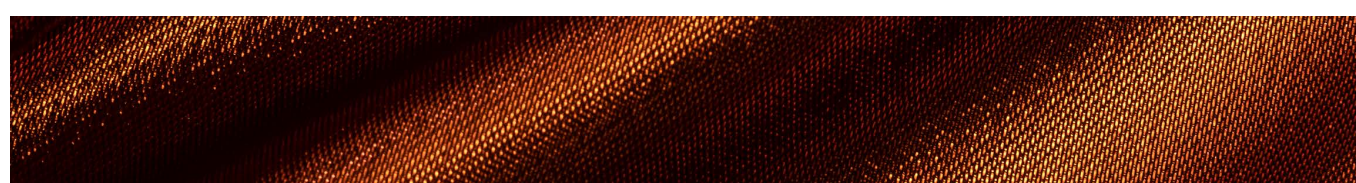
14 Iris



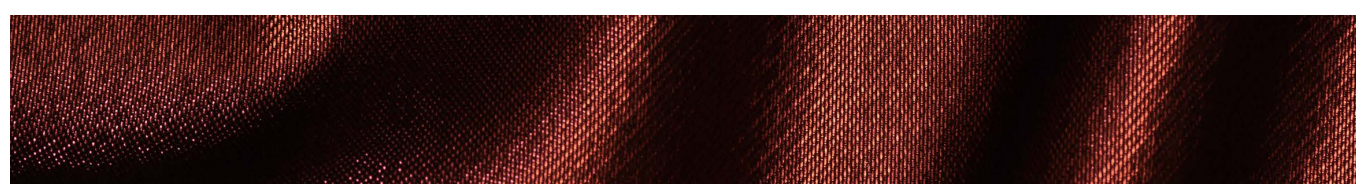
15 Amandier



16 Pastèque



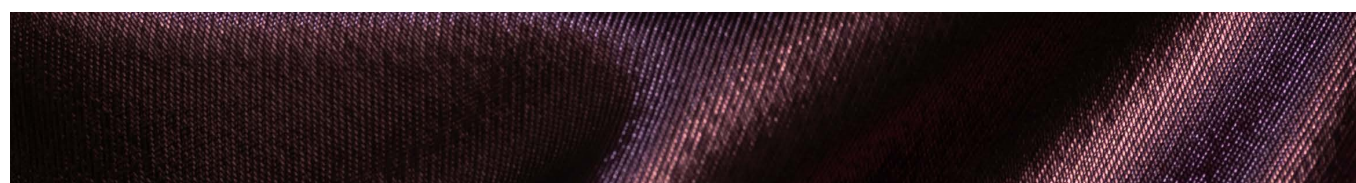
17 Saumon



18 Bordeaux



19 Prune



20 Lilas



# Lounge













# Lounge

17 coloris  
Laize 145cm  
45% Coton bio - 30%  
Viscose - 22% Acrylique - 3%  
Polyamide  
Utilisation siège, rideaux

17 colors  
Width 145cm  
45% Organic cotton - 30%  
Viscose - 22% Acrylic - 3%  
Polyamide  
Use upholstery, curtains

Ce mélange granité de chenille de viscose, coton bio et acrylique, propose une traduction twistée du vestiaire masculin. Son tombé net structure assises et drapé d'une élégance intemporelle. Sa palette vibrante est composée d'une jolie gamme de nuances teintées en pièce. Dans un même bain, chaque fibre capte les pigments de façon singulière, créant un rendu vibrant faux uni. Lounge complète avec harmonie les nouvelles qualités de la collection Moonlight tout comme l'ensemble de l'offre Métaphores.

*This piece-dyed jacquard containing 45% organic cotton may be more subtle and subdued, but it is no less compelling. Its visual allure lies in the intricate richness of its grain, in the refined gradation of its palette, which encompasses some 17 muted hues. Each of its constituent fibers absorbs the pigment to a different degree, creating a vibrant surface. Clearly referencing the world of tailoring, its orderly construction provides it with a wealth of volume, making it perfect for seating and sublimely hung curtains.*





01 Naturel



02 Grès



03 Soufre



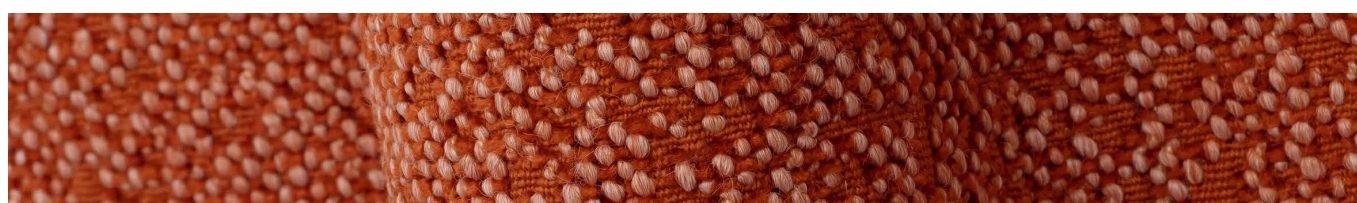
04 Bronze



05 Noisette



06 Cuivre



07 Sanguine



08 Amarante



09 Lilas



10 café



11 Fumée



12 Nuage



13 Lichen



14 Cèdre



15 Indigo



16 Forêt



17 Charbon



# Frivole





# Frivole

8 coloris  
Laize 140cm  
100% Polyester Trevira CS  
Utilisation siège, rideaux

8 colors  
Width 140cm  
100% Polyester Trevira CS  
Use upholstery, curtains

Tissé dans nos ateliers de soierie, Frivole est issu d'un document d'archive : un dessin de végétaux et de cartouches rocailles conçu à l'origine par les soyeux lyonnais Mathevon et Bouvard. Le tissage brocatelle composé de deux chaînes superposées offre beaucoup de relief à ce motif 19ème qui apparaît grâce aux effets satin de la chaîne, souligné par une trame lumineuse ciselant le décor comme ourlé de lumière. Une deuxième trame dessine le contre fond dans un aspect sergé mat et raffiné. Cette création 100% Trevira CS issue de la ligne Verel de Belval répond aux exigences du marché hôtelier pour des assises à usage léger et des tentures spectaculaires. Chaque variante offre une personnalité chromatique forte jouant l'harmonie de décors modernes ou classiques.

*Bedecked with peony, tulip and rose-like flowers depicted in a manner both figurative and realistic, this new addition to the Verel de Belval line is based on a Louis XV-style brocatelle designed by Mathevon et Bouvard in the 19th century.*

*The originality of the modern-day version lies in its transformation into a washable, fire-retardant, 100% Trevira CS fabric, which retains all the grace of the original. Highlighted by a luminous weft that heightens the relief of its surface, this pattern brings together an extremely structured background and elegant floral motifs in satin. Perpetuating the savoir-faire of the house's silk workshops, it brings historical substance and flair to 21st-century interiors.*



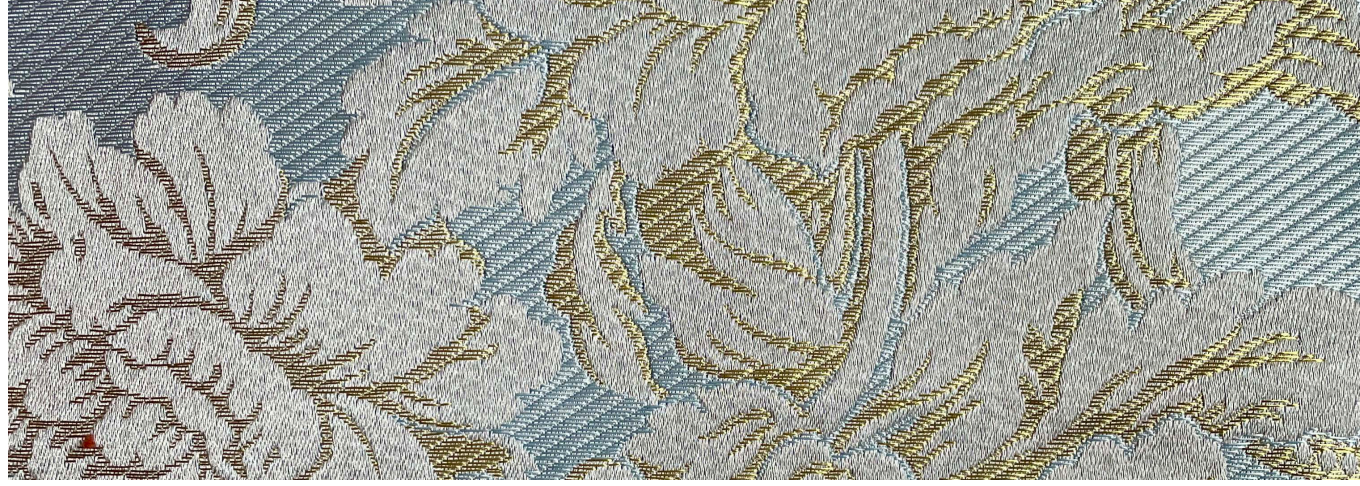




01 Crème



05 Jade



02 Porcelaine



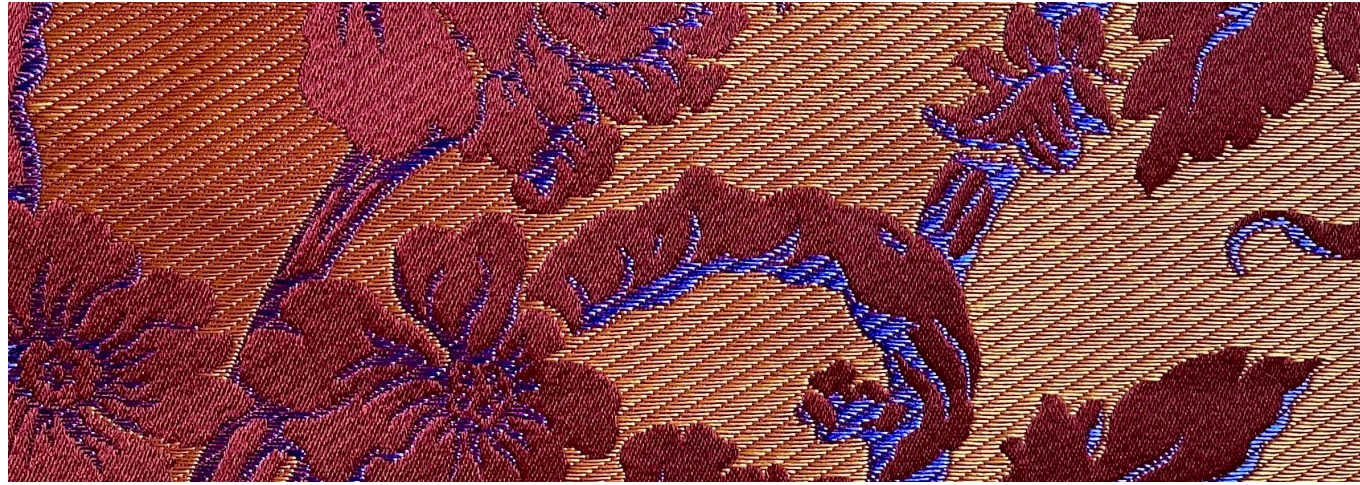
06 Dauphine



03 Ebène



07 Or



04 Millésime



08 Santal



## Légendes / Legends

2

Rideaux/curtains\* - Fever Amandier. Sofa “Osaka” - 1968, Pierre Paulin - Saint-Germain Acajou. Table basse/ coffee table “LT-01”, design Sabourin Costes. Lampadaire/lamp “Marcella”, design Marc Dibeh, Dimanche Sept, Boon Paris.

3

Rideaux/curtains\* - Fever Amandier.

5 - 6

Panoramique/panoramic “Moonlight”, design Emilie Paralitici - Fever confectionné par/manufactured by Cuir au Carré. Sofa, design Bertrand Dardenne, c. 1969. Galerie Meubles et Lumières Paris - Divine Craie. Coussins/cushions\* - Fever Chataigne & Craie. Lampadaire/floor lamp, “Orgues 6 tubes”, design Charles Paris. Table “Loulou”, design Hauvette & Madani. Vase “poulies”, design Ambre Jarno, Maison Intègre.

7

Sofa, design Bertrand Dardenne, c. 1969. Galerie Meubles et Lumières Paris - Divine Craie.

8

Tissus/textiles Fever Craie & Divine Grand cru.

9

Fauteuil/armchair “Luna” collection Greenkiss, design Paolo Castelli, Hubert de Malherbe & Thierry Lemaire pour/for Paolo Castelli - Saint Germain Prusse, Divine Opale & Paddock Whisky. Lampadaire/floor lamp “9602”, Gubi.

13

Rideaux/curtains\* - Saint-Germain Aigue Marine. Nappe/tablecloth - Kinstugi Malachite. Table “Ibiza”, Laurence du Tilly.

14

Nappe/tablecloth - Kinstugi Malachite. Vase “poulies”, design Ambre Jarno, Maison Intègre.

15 - 16

Rideaux, panneaux/curtains, panels\* - Fever Agate & Kinstugi Malachite. Oreillers/pillows\* - Saint-Germain Prusse. Coussin/cushion\* - Fever Craie. Couvre lit/ bedcover - Pépité Platine. Lampes/lamps, design Michel Boyer, Galerie Meubles et Lumières Paris.

19 - 20

Panneaux/panels - Fever Chataigne contrecollé/bonded confectionnés par/manufactured by Cuir au Carré. Sofa “Marigold”, design Fleur Delesalle - Lounge Cuivre. Plaid\* - Feline Impala. Lampe/lamp “Marie”, design Toni Grilo, Haymann Editions.

21

Rideaux, panneaux/curtains, panels\* - Fever Agate. Coussin/cushion\* - Saint-Germain Aubergine. Fauteuil/ armchair “Rima”, Popus Editions - Féline Canopée. Lampadaire/floor lamp “Duo”, design LOMM Editions. Bout de canapé/coffee table “Lens”, Paolo Castelli. Céramique/ceramic, design Sophie Dries.

22

Tissus/textiles Féline.

23 - 24

Panneaux/panels\* - Paddock Whisky. Poufs/ottomans\* “Zveva” - Divine Grand Cru & Feline Burgundy, Popus Editions. Table d’appoint/side table “Veneta”, Popus Editions. Sculpture lumineuse/light sculpture, Marie Jeunet. Tapis/carpet “The Moor”, & Tradition, Blou Paris.

27 - 28

Rideaux/curtains\* - Fever Perle. Fauteuil/armchair “Podium”, design Hauvette & Madani – Saint-Germain Nougatine. Stele “Silver Cube”, design Maison Courson, Daytime. Vase “Totem #1”, design Marie Victoire Winckler. Lampadaire/floor lamp “5 tubes”, design Atelier Areti, Blou Paris.

29

Rideaux/curtains\* - Saint-Germain Aigue Marine. Sofa “Osaka” - 1968, Pierre Paulin - Saint-Germain Acajou. Fauteuil/armchair “Wolf”, Laurent Maugoust Editions - Caroube Acajou. Lampion/lantern - Bengale Scarabé confectionné par/manufactured by Maison Carvay. Table “Ibiza” & lampe/lamp “Soeur”, Laurence du Tilly. Vases “Totem”, Marie Victoire Winckler. Tapis/carpet “So Much Fun”, design Claude Cartier, CC Tapis. Vide poche/trinket bowl “Mick”, Sandra Benhamou.

30

Rideaux/curtains\* - Saint-Germain Aigue Marine. Vases “pressure”, design Tim Teven, Boon Paris.

31

Rideaux/curtains\* - Fever Amandier. Sofa “Osaka” - 1968, Pierre Paulin - Saint-Germain Acajou. Table basse/ coffee table “LT-01”, design Sabourin Costes. Lampadaire/floor lamp “Marcella”, design Marc Dibeh, Dimanche Sept, Boon Paris. Lampadaire/floor lamp “Bonhomme”, design Atelier Areti, Blou Paris. Vase “Traces Scarified”, design Sophie Dries.

33

Panneaux/panels - Fever Chataigne contrecollé/bonded confectionnés par/manufactured by Cuir au Carré. Sofa “Osaka” - 1968, Pierre Paulin - Saint-Germain Acajou. Coussin/cushion\* - Saint-Germain Aubergine.

37

Tissu/textile Bengale Flamboyant.

38

Rideaux/curtains\* - Bengale Flamboyant. Sofa “Osaka” - 1968, Pierre Paulin - Saint-Germain Acajou.

39

Fauteuils/armchairs “Dolly”, design Sandra Benhamou - Saint-Germain Emeraude. Paravent/screen, design Emilie Paralitici- Bengale Scarabée confectionné par/ manufactured by Cuir au Carré. Table d’appoint/side table “Os”, design Atelier de Troupe x John Pomp, Galerie Triode Design. Boule verre/glass ball, Marie Victoire Winckler.

40

Tissu/textile Bengale Scarabée.

41 - 42

Rideaux/curtains\* - Bengale Givre. Lampadaire/lamp, design Jean Pierre Garrault & Henri Delord, Edition Chabrières, c. 1970, Galerie Meubles et Lumières Paris. Tables “Soda”, design Miniforms, Blou Paris.

45

Rideaux/curtains\* - Fever Iris & Fever Perle. Lampes/ lamps “Unseen”, design Studio Peppe, Petite Friture.

49 - 50

Rideaux/curtains\* - Saint-Germain Aubergine. Fauteuil/armchair “Mia”, design Sandra Benhamou - Lounge Noisette. Guéridon/side table “Gio”, design Sandra Benhamou. Lampions/lanterns - Bengale Flamboyant & Fever Saumon confectionnés par/ manufactured by Maison Carvay. Lampadaire/floor lamp “Marcella”, design Marc Dibeh, Dimanche Sept, Boon Paris. Sculptures “Fruits and vegetables”, design François Champsaur, Maison Intègre.

51

Rideaux/curtains\* - Saint-Germain Aubergine. Fauteuil/ armchair “Mia”, design Sandra Benhamou - Lounge Noisette. Lampion/lantern - Bengale Flamboyant confectionné par/manufactured by Maison Carvay.

52

Tissus/textiles Lounge Lilas & Amarante.

53 - 54

Panneaux/panels - Fever Chataigne contrecollé/bonded confectionnés par/manufactured by Cuir au carré. Sofa “Marigold”, design Fleur Delesalle - Lounge Cuivre. Coussin/cushion\* - Feline Impala. Stele “gold cube”, design Maison Courson by Daytime. Table “Zindi”, design Charlotte Thon & Marc Boinet, Maison Intègre. Céramique/ceramic “Picasso case”, design Humble Matter, Boon Paris.

55

Panneaux/panels - Fever Chataigne contrecollé/bonded confectionnés par/manufactured by Cuir au Carré. Pouf/

Sofa “Marigold”, design Fleur Delesalle - Lounge Cuivre. Coussin/cushion\* - Lounge Amaranthe.

59

Rideaux/curtains\* - Saint-Germain Electric. Lampadaire/ lamp “Orgues 6 tubes”, Charles Paris.

60

Rideaux/curtains\* - Saint-Germain Aubergine. Coussins/ cushions\* - Saint-Germain Electric & Cuir. Pouf/ ottoman\* - Frivole Millésime. Suspension/ceiling lamp “Zé”, design Atelier de Troupe, Galerie Triode Design. Tabouret/stool “Adé”, design François Champsaur, Maison Intègre.

62

Pouf/ottoman\* - Frivole Millésime.

68

Rideaux/curtains\* - Lounge Forêt. Coussin/cushion\* - Saint-Germain Sanguine. Fauteuil/armchair & pouf/ ottoman “Peonia”, design Le Berre Vevaud - Caroube Lichen.

71

Banc/bench “Zveva” - Lounge Marine, Popus Editions. Pouf/ottoman “Maria” - Melchior Nuit, Popus Editions. Tapis/carpet “Siena”, Les Editions de Tapis. Lampadaire/floor lamp “Soeur”, Laurence du Tilly.

\* Confectionné par/manufactured by Tiffany Tabard pour/for Carte Blanche Cannes







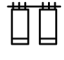














BENGALE	Code Reference	71441	Usage Use		Laize utile (cm) Usable width (cm)	138
	Nb de couleurs Nb of colours	3	Entretien Cleaning		Raccord vertical (cm) Vertical repeat (cm)	68
	Résistance au feu Fire retardant status	-	Composition Composition	60% SE - 40% PES (Iurex)	Raccord horizontal (cm) Horizontal repeat (cm)	68
			Martindale (T) Martindale (T)	-	Poids (g/ml) Weight (g/ml)	80
DIVINE	Code Reference	71438	Usage Use		Laize utile (cm) Usable width (cm)	138
	Nb de couleurs Nb of colours	12	Entretien Cleaning		Raccord vertical (cm) Vertical repeat (cm)	-
	Résistance au feu Fire retardant status	-	Composition Composition	55% CO_R - 30% PES - 15% VI	Raccord horizontal (cm) Horizontal repeat (cm)	-
			Martindale (T) Martindale (T)	30 000	Poids (g/ml) Weight (g/ml)	1 020
FELINE	Code Reference	71444	Usage Use		Laize utile (cm) Usable width (cm)	136
	Nb de couleurs Nb of colours	6	Entretien Cleaning		Raccord vertical (cm) Vertical repeat (cm)	-
	Résistance au feu Fire retardant status	-	Composition Composition	36% CO - 26% WP - 22% PES - 13% WV - 3% PA	Raccord horizontal (cm) Horizontal repeat (cm)	-
			Martindale (T) Martindale (T)	18 000	Poids (g/ml) Weight (g/ml)	800
FEVER	Code Reference	71440	Usage Use		Laize utile (cm) Usable width (cm)	140
	Nb de couleurs Nb of colours	20	Entretien Cleaning		Raccord vertical (cm) Vertical repeat (cm)	-
	Résistance au feu Fire retardant status	-	Composition Composition	60% SE - 40% PES	Raccord horizontal (cm) Horizontal repeat (cm)	-
			Martindale (T) Martindale (T)	-	Poids (g/ml) Weight (g/ml)	80
FRIVOLE	Code Reference	99164	Usage Use		Laize utile (cm) Usable width (cm)	140
	Nb de couleurs Nb of colours	8	Entretien Cleaning		Raccord vertical (cm) Vertical repeat (cm)	56
	Résistance au feu Fire retardant status	M1	Composition Composition	100% PES TREVIRA CS	Raccord horizontal (cm) Horizontal repeat (cm)	54
			Martindale (T) Martindale (T)	< 15 000	Poids (g/ml) Weight (g/ml)	550
KINTSUGI	Code Reference	99165	Usage Use		Laize utile (cm) Usable width (cm)	140
	Nb de couleurs Nb of colours	4	Entretien Cleaning		Raccord vertical (cm) Vertical repeat (cm)	75
	Résistance au feu Fire retardant status	-	Composition Composition	31% VI - 24% CO - 25% PES - 20% PES_R	Raccord horizontal (cm) Horizontal repeat (cm)	70
			Martindale (T) Martindale (T)	-	Poids (g/ml) Weight (g/ml)	320
LOUNGE	Code Reference	71437	Usage Use		Laize utile (cm) Usable width (cm)	145
	Nb de couleurs Nb of colours	17	Entretien Cleaning		Raccord vertical (cm) Vertical repeat (cm)	-
	Résistance au feu Fire retardant status	-	Composition Composition	45% CO_B - 30% VI - 22% PC - 3% PA	Raccord horizontal (cm) Horizontal repeat (cm)	-
			Martindale (T) Martindale (T)	50 000	Poids (g/ml) Weight (g/ml)	1 000
ST GERMAIN	Code Reference	71221	Usage Use		Laize utile (cm) Usable width (cm)	140
	Nb de couleurs Nb of colours	55	Entretien Cleaning		Raccord vertical (cm) Vertical repeat (cm)	-
	Résistance au feu Fire retardant status	-	Composition Composition	100% CO	Raccord horizontal (cm) Horizontal repeat (cm)	-
			Martindale (T) Martindale (T)	115 000	Poids (g/ml) Weight (g/ml)	710





## Usage et entretien / Use and care

	Siège <i>Upholstery</i>		Lavage à l'eau interdit <i>No water cleaning</i>
	Mural <i>Wall covering</i>		Blanchiment interdit <i>No bleaching</i>
	Rideaux <i>Curtains</i>		Repassage à température faible <i>Low temperature ironing</i>
	Voilage <i>Sheers</i>		Repassage à température moyenne <i>Medium temperature ironing</i>
M 1	Norme M1 avec PV disponible <i>M1 standard with certification available</i>		Repassage à température élevée <i>High temperature ironing</i>
M 2	Norme M2 avec PV disponible <i>M2 standard with certification available</i>		Repassage interdit <i>No ironing</i>
EN1021-1	Test d'inflammabilité à la cigarette <i>Fire-retardant test with cigarette</i>		Nettoyage à sec avec solvants hydrocarbures <i>Dry cleaning with petroleum solvents</i>
EN1021-2	Test d'inflammabilité à l'allumette <i>Fire-retardant test with match flame</i>		Nettoyage à sec délicat avec solvants hydrocarbures <i>Fine dry cleaning with petroleum solvents</i>
	Lavage à 30°C <i>Wash at 30°C</i>		Nettoyage à sec avec les solvants usuels <i>Dry cleaning with any usual solvent</i>
	Lavage à 30° et action mécanique modérée <i>Wash at 30° and mechanical action reduced</i>		Nettoyage à sec délicat avec solvants usuels <i>Fine dry cleaning with any usual solvent</i>
	Lavage à 40°C <i>Wash at 40°C</i>		Nettoyage à sec interdit <i>No dry cleaning</i>
	Lavage à 40° et action mécanique modérée <i>Wash at 40° and mechanical action reduced</i>		Séchage en tabour interdit <i>No tumble drying</i>

## Composition / Composition

AC	Acétate	AC	Acetate
CO	Coton	CO	Cotton
CO_B	Coton Bio	CO_B	Organic cotton
CO_R	Coton Recyclé	CO_R	Recycled cotton
CR	Crin	CR	Horsehair
CU	Cupro (Bemberg)	CU	Cupro (Bemberg)
LI	Lin	LI	Linen
PA/NY	Polyamide	PA/NY	Polyamide
PC	Acrylique	PC	Acrylic
PL/PES	Polyester	PL/PES	Polyester
PES_R	Polyester Recyclé	PES_R	Recycled polyester
PU	Polyuréthane	PU	Polyurethane Fiber
SE	Soie	SE	Silk
SI	Sisal	SI	Sisal
VI	Viscose	VI	Viscose
WM	Mohair	WM	Mohair
WMK	Kid Mohair	WMK	Kid Mohair
WO	Laine	WO	Wool
WP	Alpaga	WP	Alpaca
WS	Cachemire	WS	Cashmere
WV	Laine Vierge	WV	Virgin Wool
ZN	Zinc	ZN	Zinc





## Crédits / Credits

Direction Artistique/Artistic Direction : Emilie Paralitici  
Assistée de/assisted by Murielle Mörch  
Style : Aurore Sfez  
Assistée de/assisted by Pippa Schallier  
Photos : Gaëlle Le Boulicaut  
Packshots : Emilie Albert  
Communication : Lola Scheibling  
Lieu/location : Villa Galaxie  
Textes Français : Pauline Chiusso  
Textes Anglais : Ian Phillips  
Graphic design : écume studio

## Remerciements / Acknowledgements

Blou, Boon Paris, Carte Blanche Cannes, Charles Paris, Claude Cartier, Cuir au Carré, Fleur Delesalle, Galerie Meubles et Lumières Paris, Galerie Triode Design, Hauvette & Madani, Haymann Editions, Laurence du Tilly, Laurent Mougoust Editions, Le Berre Vevaud, Les Editions de Tapis, Lomm Editions, Maison Carvay, Maison Courson, Maison Intègre, Marie Jeunet, Marie Victoire Winckler, Paolo Castelli, Petite Friture, Pierre Paulin, Popus Editions, Sabourin Costes, Sandra Benhamou, Sophie Dries.



Précurseur dans le tissage et l'édition d'étoffes pour la décoration intérieure, Métaphores est une marque inspirante et contemporaine reconnue, rattachée à la filière textile Hermès.

Signature française par excellence, Métaphores fédère les savoir-faire centenaires de Verel de Belval pour les soieries d'ameublement et Le Crin pour le tissage manuel du crin, ainsi que la maîtrise des matières textiles d'une inventivité sensorielle et visuelle remarquables. Les étoffes Métaphores naissent d'une subtile alchimie entre la matière, l'histoire et le geste, soutenue par le choix rigoureux de ses partenaires et la sélection de ses matières premières. Une démarche de développement durable globale qui oriente les collections vers un plus faible impact environnemental.

*An innovator in weaving and fabrics edition for interior design, Métaphores is a celebrated brand, inspiring and contemporary, belonging to Hermès' textile division. Métaphores, the finest of French signatures, brings together the centenarian know-how of Verel de Belval for silk furnishings and Le Crin for hand-woven horsehair, as well as the mastery of textile materials with remarkable sensory and visual creativity. Métaphores fabrics are born of a subtle alchemy between materials, history and gesture, supported by its rigorous choice of partners and careful selection of raw materials. This overarching sustainable development approach lowers the environmental impact of the collections.*

## Bureau commercial / Sales Office

21 rue Cambon, 75001 PARIS  
contact@metaphores.com  
Tél. : +33 (0)1 44 55 37 00

## Showroom

5 rue de Furstemberg, 75006 PARIS  
furstemberg@metaphores.com  
Tél. : +33 (0)1 46 33 03 20

## Site internet / website

metaphores.com